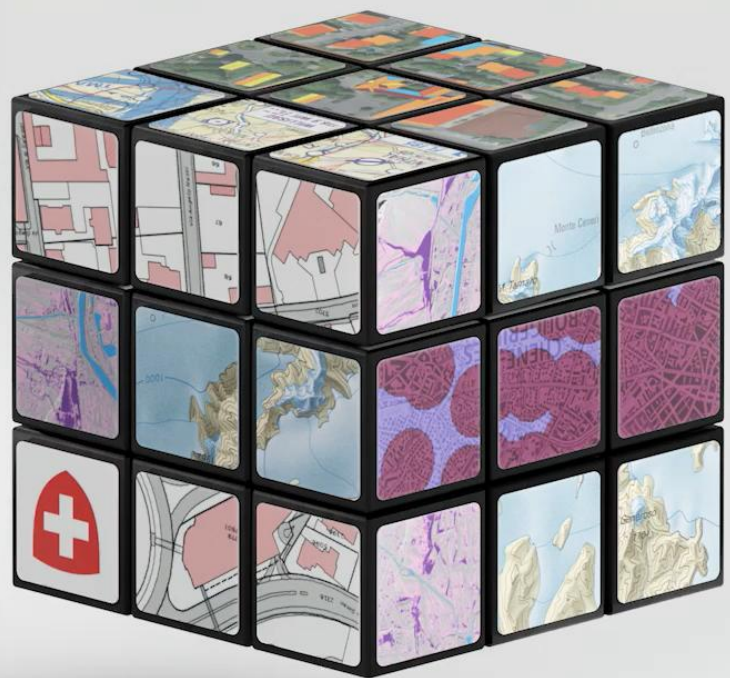




# **KGK Workshop**

## **Emmetten, 11. September 2025**

**Stefan Biegger, Beat Tschanz**



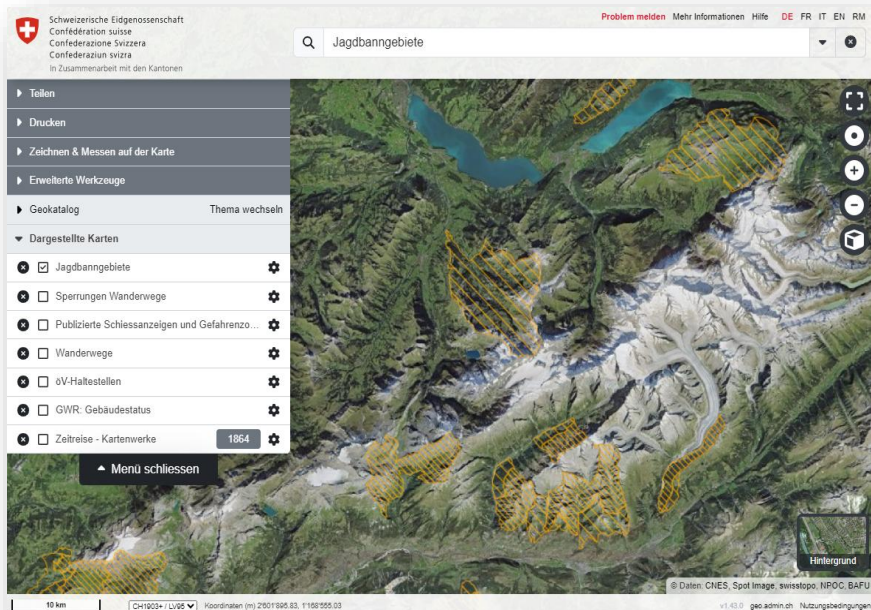




*SWISSGEO est la future plateforme pour la géoinformation en Suisse. Elle regroupera les services et composants existants de l'Infrastructure nationale de données géographiques afin de simplifier davantage l'utilisation des géodonnées en Suisse. Elle centralisera toutes les offres disponibles en matière de géoinformation et les rendra accessibles via une fonction de recherche complète, et favorisera les échanges au sein de la communauté.*



# Situation



1000 Themen

5 Sprache

28 mio Besuche/Jahr

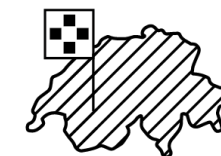
> **bekannt** *connu*



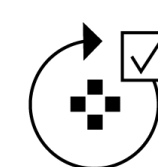
Nationaler Katalog  
16'000 Geodatenätze  
550 Services  
183 Partner

> **vernetzt** *en réseau*

Geodatenätze 35



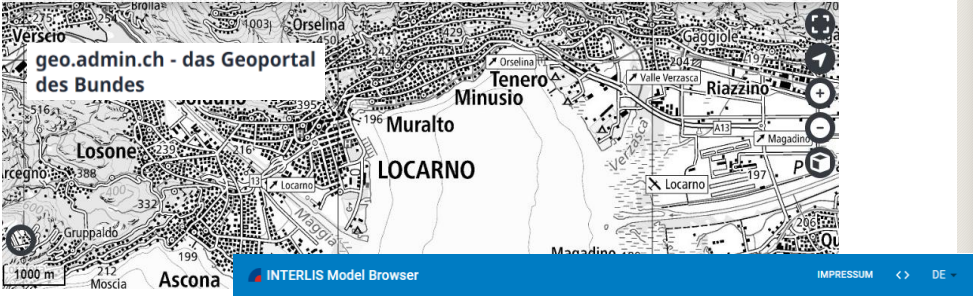
harmonisiert



aktuell



> **aus einer Hand**  
*d'une seule source*



Nach INTERLIS Modellen suchen  
Suchen

- Kurzanleitung
- Benutzungsordnung
- Über uns
- Kontakt
- Kategorien
- Feedback
- Allgemein

Thema	Antworten	Aktivität
Swiss Geometadata Meeting 05.11.2024 Veranstaltungen	1	1 h
QGIS Kurs Einsteiger, 30.10 und 06.11.2024 in Bern Aus- und Weiterbildung	0	22 h
Cours QGIS avancé, 22.10. et 29.10.2024 à Lausanne Aus- und Weiterbildung	0	22 h

+ Neues Thema Filteroptionen anzeigen

## GeoStandards.ch

Strategie Geoinformation Schweiz

### Wer sind wir?

Im Auftrag und unter Aufsicht von swisstopo KOGIS (Koordination, Geoinformation und Services) sowie KGK (Konferenz der kantonalen Geoinformations- und Katasterstellen), entsteht eine neue Organisation im Bereich (Geo-) Standards und INTERLIS-Governance. Die Geschäftsstelle Geostandards.ch organisiert und koordiniert die Arbeiten mithilfe unten aufgeführter Themenführerschaften.

Umsetzung Strategie Geoinformation Schweiz

WebServices suchen. Suchen

### Strategie Geoinformation Schweiz

Strategie Umsetzung Über uns

## Umsetzung Strategie Geoinformation Schweiz

Geoinformationen werden bei Entscheidungen in Politik, Wirtschaft, Gesellschaft und im Alltagsleben immer wichtiger. Bund und Kantone wollen deshalb verlässliche, detaillierte und aktuelle Geoinformationen einfach zugänglich und vernetzbar machen.

Model Repository für Geobasisdaten des Bundesrechts  
Model Repository pour les géodonnées de base relevant du droit fédéral  
Model Repository per i geodati di base di diritto federale  
Model Repository for official geodata under federal legislation

## Model Repository

https://models.geo.admin.ch/

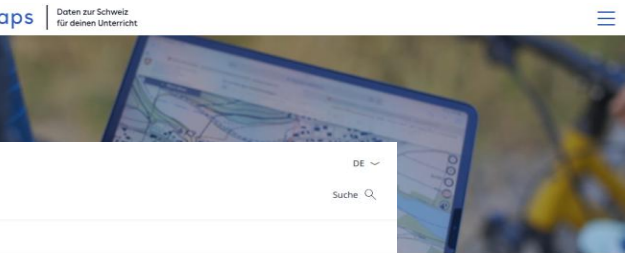
ARE/  
ASTRA/  
BABS/

## GEOBASISDATEN

Katalog Kontakte API Login

Suchen Sie innerhalb des gewählten Gemeinwesens  
Suchen Exportieren

Veröffentlicht seit: Wählen Sie ein Datum Veröffentlicht bis: 13.09.2024



## geocat.ch

THE SWISS GEOGRAPHIC CATALOGUE

Suchen ex: Berne



**GeoStandards.ch**  
Strategie Geoinformation Schweiz

geocat.ch



geo.admin.ch  
das Geoportal des Bundes



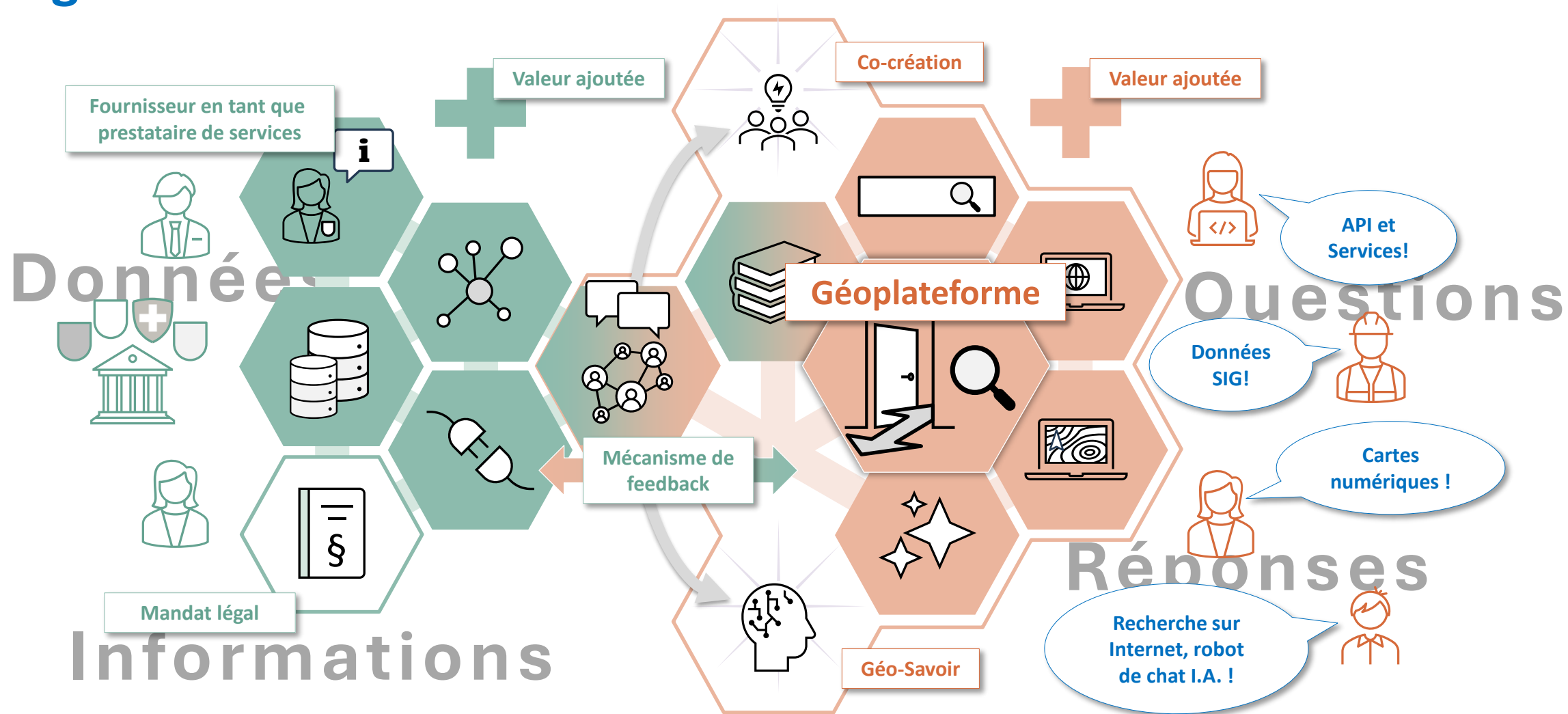
**SWISSGEO**

geodienste.ch



geoinformation.ch

# image cible



# Absicht intentions

Breite Basis für die Weiterentwicklung Richtung Geospatial Knowledge Infrastruktur aufbauen  
*Constituer une base solide pour poursuivre le développement vers une infrastructure de connaissances géospatiales*

Synergiepotentiale durch Zusammenarbeit nutzen  
*Exploiter les synergies potentielles grâce à la coopération*

Austausch über Plattform auf allen Ebenen erleichtern und fördern  
*Faciliter et encourager les échanges à tous les niveaux via la plateforme*

Zugang zu Geoinformationen vereinfachen und verständlicher machen (**alles an einem Ort**)  
*Simplifier l'accès aux informations géographiques et les rendre plus compréhensibles (tout en un seul endroit)*



auf Bestehendes bauen  
*construire sur l'existant*



Nutzer und Nutzerinnen mitnehmen,  
zufriedenstellen, gewinnen.

*Satisfaire et fidéliser les utilisateurs.*

Weiterhin ein verlässlicher Partner mit  
*Perspektive sein.*

*Rester un partenaire fiable avec des  
perspectives d'avenir.*



# Teamwork



Geoplattform Schweiz		52459	50	11.08.	18.08.	25.08.	01.09.	08.09.	15.09.	22.09.	29.09.	06.10.	13.10.	20.10.	27.10.	03.11.	10.11.	17.11.	24.11.	01.12.	08.12.	15.12.	22.12.	29.12.
. Bruno Tschanz, Alain Buogo; swistopo . Peter Staub; KGG . Pamela Balmer, MKR Consulting . Sabine Graf, Andrea Zulauf, Raphael Rumo, Felix Zulauf; Casalini																								
Termin und Planung		Verantwortung																						
1 Weeklies, Arbeitsgruppenmeetings, Workshops																								
2 Weekly Meeting Bruno Tschanz und Sabine Graf / Felix Zulauf		Donnerstagsmeetings																						
3 TBD Pamela Balmer?		40-Min-Calls																						
4 Arbeitsgruppenmeeting (BT, AB, PS, PG, SG; AZ, RR, FZ)		alle 3 Wochen, Tag TBD																						
5 Workshop Namensfindung		Ende Oktober TBD																						
6 Kommunikation an Stakeholder																								
7 Auftaktkommunikation und Information																								
8 Einladung/Info Workshop Namensfindung																								
9 Einarbeitung Brand Personality																								
10 Lieferung Material: Konzepte, Unterlagen																								
11 Durchsicht, Fragestellungen																								
12 Aufbau Brand Hologramm Modell, bestehende Inhalte und neue Inhalte																								
13 Arbeitsgruppenmeeting Brand: Miro-Workshop, Fragen/Themen;																								
14 Admin-Diskussion																								
15 Ausarbeitung Brand Hologramm Modell																								
16 Arbeitsgruppenmeeting Brand: Miro-Workshop, Fragen/Themen																								
17 Ausarbeitung Brand Hologramm Modell																								
18 Arbeitsgruppenmeeting Brand: Miro-Workshop, Fragen/Themen																								
19 Vorbereitung Workshop Namensfindung																								
20 Erarbeitung Namen und Design																								
21 Lieferung Material: Bestehende Namensvorschläge, Recherchen																								
22 Durchsicht, Fragestellungen																								
23 Definition Location Workshop																								
24 Recherchen bestehende Vorschläge																								
25 Aufbereitung Workshopdesign und Kreativmethoden																								
26 Workshop Namensfindung																								
27 Zusammentragen der Ergebnisse, Bewertungen																								
28 Recherche Ergebnisse																								
29 Arbeitsgruppenmeeting: Diskussion Ergebnisse und Infos Recherche																								
30																								
31																								
32																								
33																								
34																								
35																								
36																								
37																								
38																								
39																								
40																								
41																								
42																								
43																								
44																								
45																								
46																								
47																								
48																								
49																								
50																								
51																								
52																								

Jira Dashboards Projects Issues Boards Plans Tests Create

SGS Strategie Geoinfor... Open issues Switch filter

IGKS currentActivities Kanban board Releases Reports Issues Components

PROJECT SHORTCUTS Add a link to useful information for your whole team to see. Add link

SGS-213 [Geoplattform Schweiz] Contracting

SGS-208 [Geoplattform Schweiz] Kommunikat...

SGS-218 [Geoplattform Schweiz] Produktbesc...

SGS-125 [GeoStandards] Python-Bindings für ...

SGS-197 [Geoplattform Schweiz] Search Versi...

SGS-199 [Geoplattform Schweiz] Viewer für "...

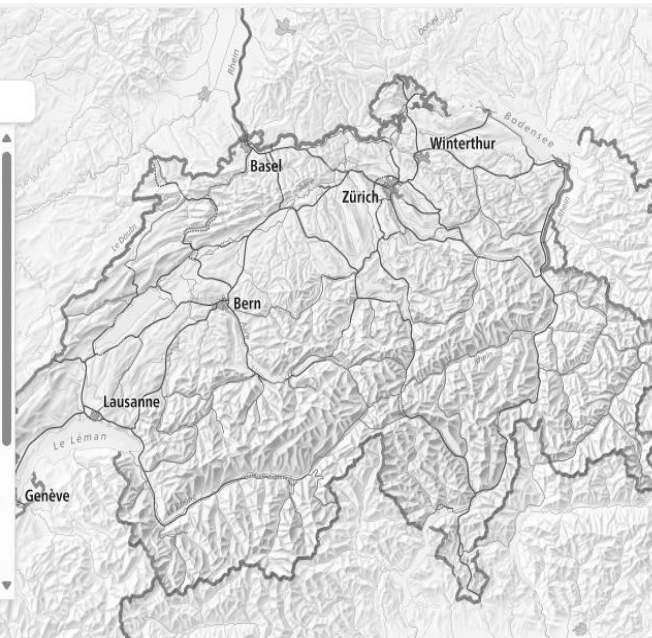
[Geoplattform Schweiz] Geoplattform Version "Hüttechäs"

Type: Initiative Resolution: Unresolved Priority: High Component/s: None Labels: None Parent Link: SGS-169 7-24-01 Aufbau und

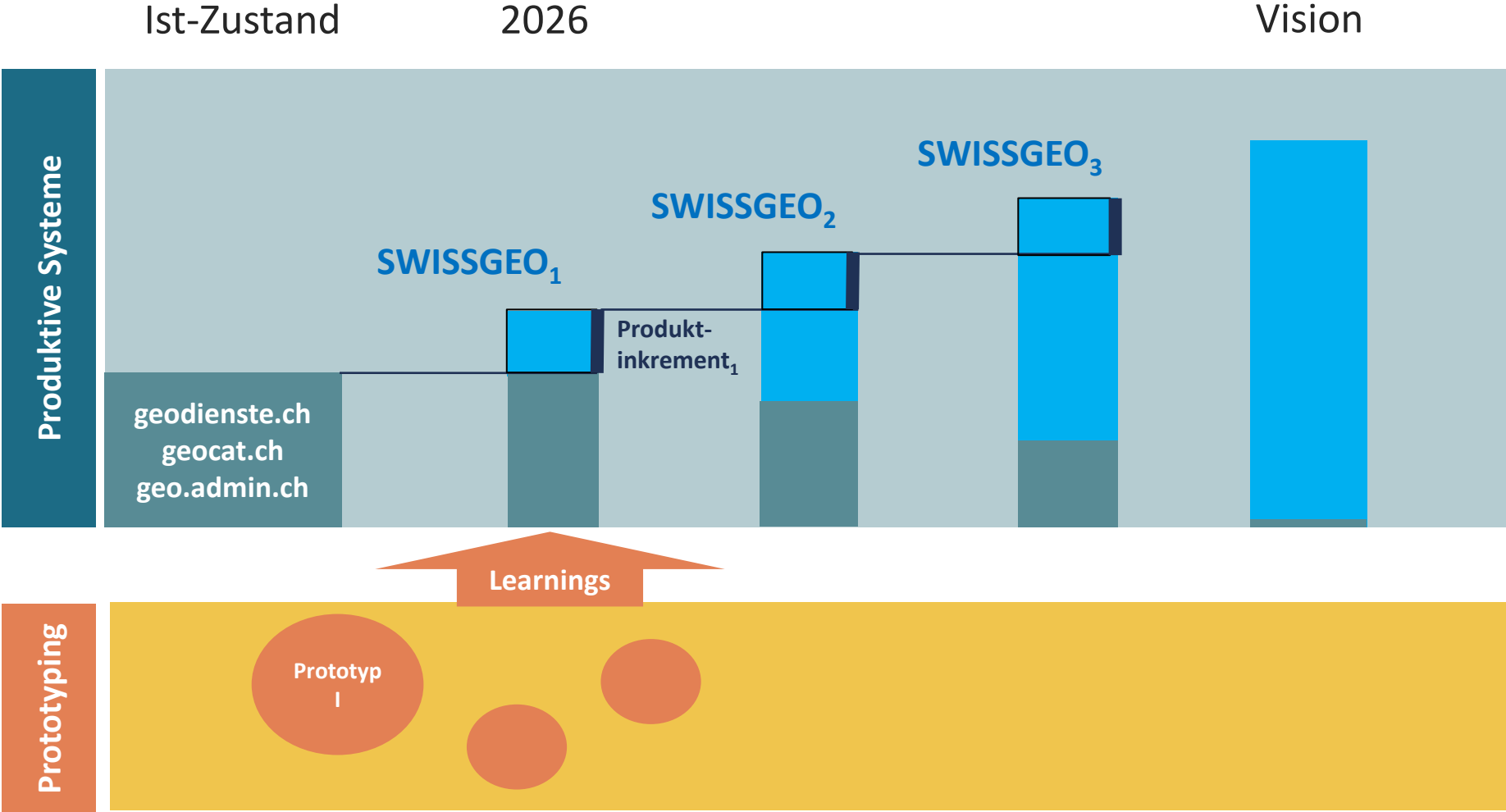
People Assignee: Biegger Stefan Assign to me Reporter: Tschanz Beat

In map.geo.admin.ch ansehen

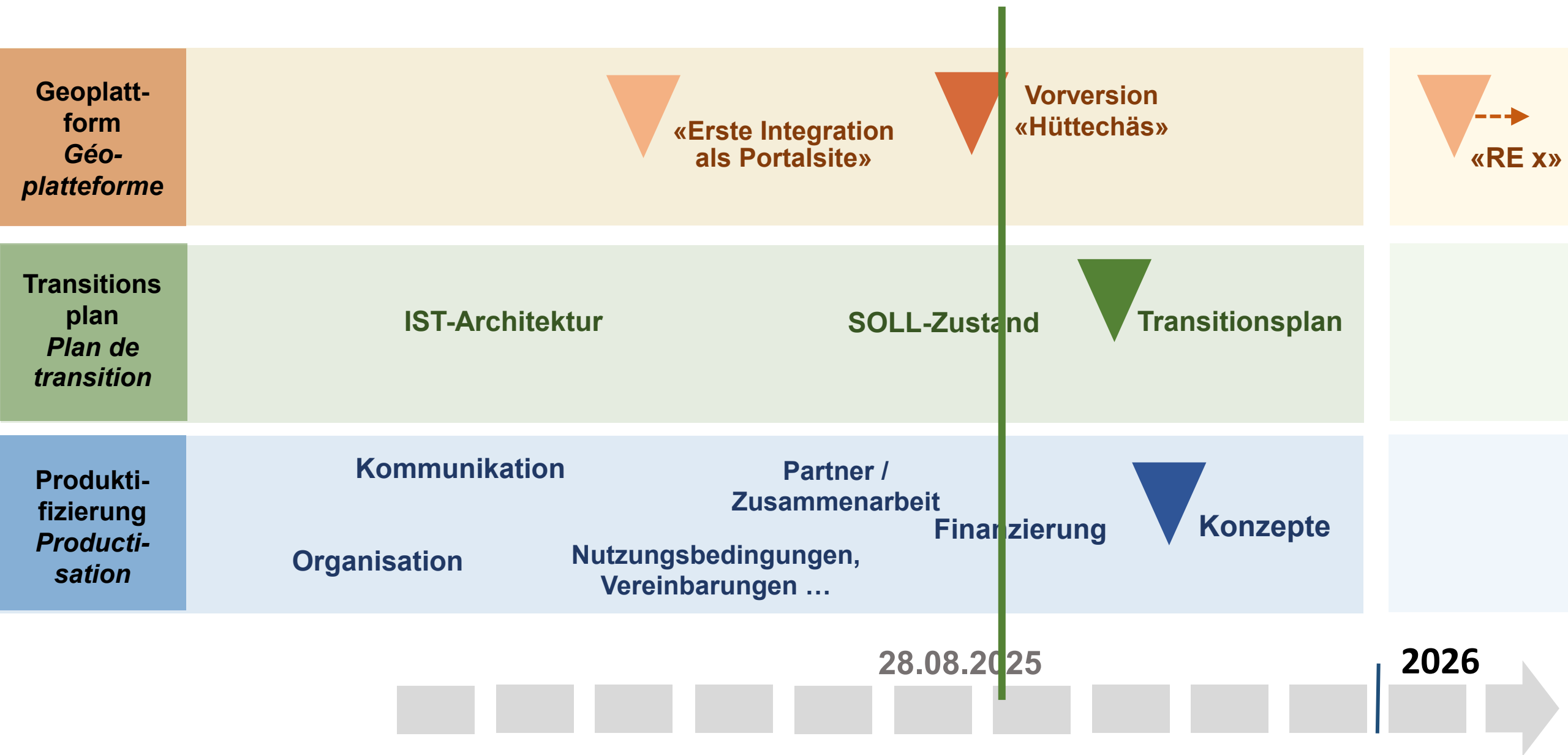
- Strassen und Adressen [Open](#)
- Routes touristiques [Open](#)
- Strassen und Wege [Open](#)
- Amtliches Verzeichnis der Strassen [Open](#)
- swissTLM3D Strassen und [Open](#)
- es principales et ndaires (OSR) [Open](#)
- Strassen- & Weglinien [Open](#)
- es principales et de [Open](#)



# Entwicklungsplan **Plan de développement**







# Anforderungen Prototyp **Exigences prototype**

Bestehende Leistungen werden  
aufrechterhalten  
*Les **prestations existantes** sont  
maintenues*

Ausgangspunkt für agile Entwicklung  
schaffen  
*Créer **un point de départ** pour un  
développement agile*

Mit Vorversion zentralen Zugang  
greifbar machen  
*Rendre l'accès centralisé  
accessible avec **la version  
précédente***

Zusammenarbeit  
weiterentwickeln  
*Développer **la  
coopération***

***Position** einnehmen  
prendre **position***

Erfahren des zu  
erwartenden Mehrwerts  
*Découvrir **la valeur  
ajoutée** attendue*

Feedback auf Neues erhalten  
*Recevoir **des commentaires** sur les  
nouveau*



<https://test.swissgeo.ch>

## Willkommen in der Testumgebung von SWISSGEO



Mit dem nächsten Klick gelangst du zum Prototypen der Geoplattform Schweiz.

Du findest dort bereits jetzt viele Geodaten und Karten an einem zentralen Ort – und kannst sie direkt erkunden und ausprobieren.

Deine Meinung interessiert uns. Im Prototypen findest Du einen Link, über den Du uns direkt Feedback geben kannst.

☐ Nicht mehr anzeigen

 Mehr Infos

→ Prototyp starten



# SWISSGEO **Version 1:** Leitgedanken **Pensées directrices**

**Mehrwert erkennbar**  
*Valeur ajoutée perceptible*

SWISSGEO produktiv in 2026  
[www.swissgeo.ch](http://www.swissgeo.ch)

Alle **offenen Geodaten** von [geo.admin.ch](http://geo.admin.ch)  
sowie [geodienste.ch](http://geodienste.ch) nutzbar

*Toutes les **données géographiques**  
**ouvertes** de [geo.admin.ch](http://geo.admin.ch) et  
[geodienste.ch](http://geodienste.ch) sont accessibles*

Redaktionelle Inhalte  
*Contenu rédactionnel*

Opportunity to break

Webapp now, services later

Re-use  
Copy for ensuring agility while  
maintaining stability

Configurable content sources

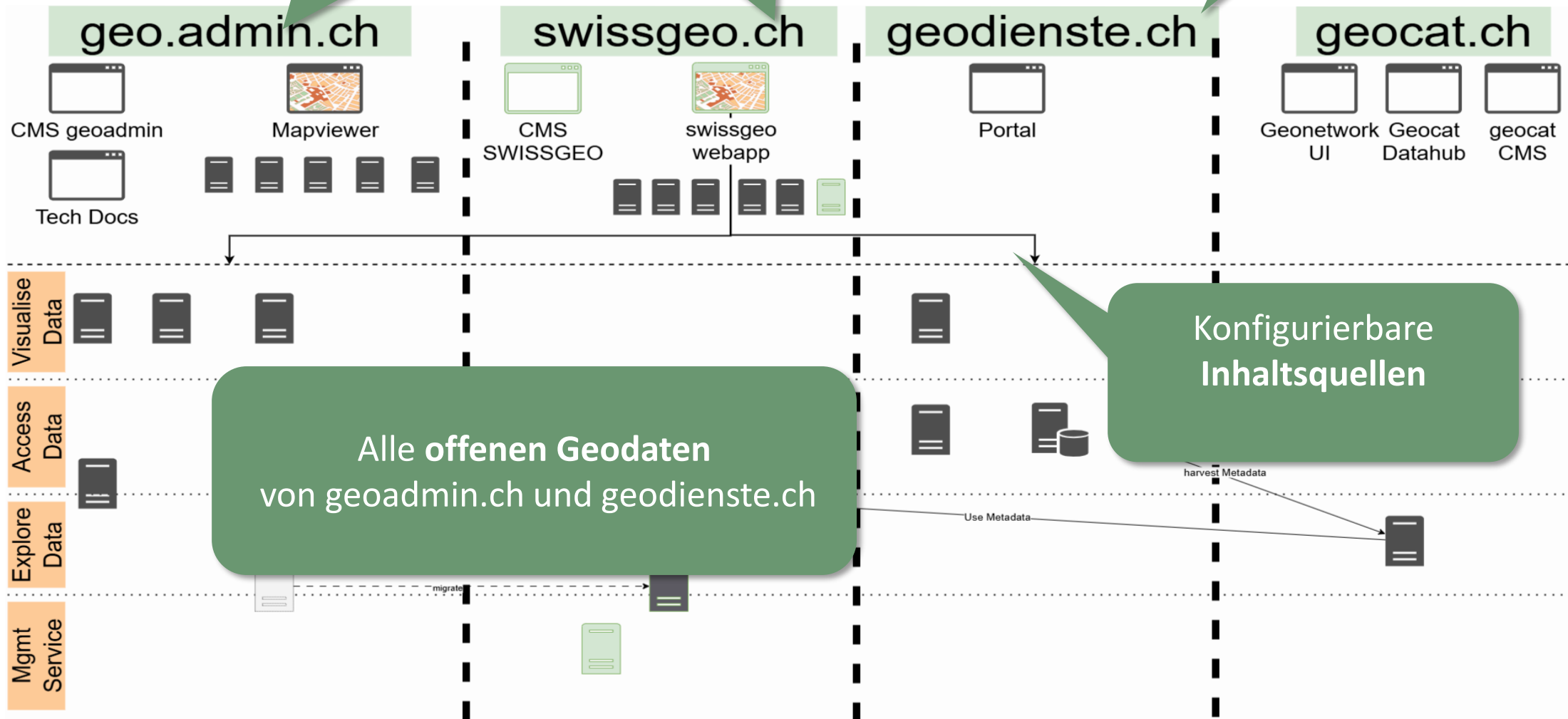
Graceful shutdown of [map.geo.admin.ch](http://map.geo.admin.ch)

# SWISSGEO Version 1

aufrechterhalten  
Mapviewer

Wiederverwendung Module von  
*map.geo.admin.ch*

Normalbetrieb,  
Spezifische Weiterentwicklung



# Bevorstehende Aufgaben I

- **SWISSGEO Version 1 im 2026**
  - UI Design, Einbezug User-Feedback «Hüttechäs»
  - Entwicklung Webapplikation, wenige neue Backend-Komponenten
  - Kommunikation
- **Weiterentwicklung Gesamtarchitektur** (System/Daten/Prozess -> Transitionsplan)
- **Neue Ansätze in Testumgebung testen** (Machbarkeit, Potential)
- *SWISSGEO version 1 en 2026*
  - *Conception de l'interface utilisateur, prise en compte des commentaires des utilisateurs « Hüttechäs »*
  - *Développement d'une application web, quelques nouveaux composants backend*
  - *Communication*
- *Poursuite du développement de l'architecture globale (système/données/processus -> plan de transition)*
- *Tester de nouvelles approches dans un environnement de test (faisabilité, potentiel)*



# Bevorstehende Aufgaben II

- Auf konkreten Mehrwert **für Nutzer** (Bürger und Partner) ausrichten
  - **Positionieren** zu Gunsten der gesamten Geoinformation
  - **Organisation** entwickeln
  - Zusammenarbeit mit **Partnern** anpassen / entwickeln
- 
- *Se concentrer sur la valeur ajoutée concrète **pour les utilisateurs** (garants et partenaires)*
  - ***Se positionner** en faveur de l'ensemble des géoinformations*
  - *Développer **l'organisation***
  - *Adapter / développer la collaboration avec **les partenaires***



**Das Wo ist hier.  
Le où est ici.  
Il dove è qui.  
The where is here.**